

BML

безраструбная чугунная
сточная система для
мостостроения

Информация о продукции



RSP[®]

BML

безраструбная
чугунная сточная
система для
мостостроения

BML - Информация о продукции

Проверенная временем

Проверенная и протестированная чугунная сточная система BML, охватывающая более 70 частей, создана специально для строительства мостов. И сегодня эту систему продолжают широко применять для авто- и железнодорожных мостов.

Строгие требования

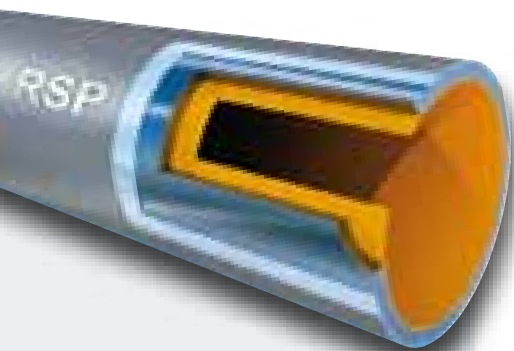
Для этой сферы применения действуют строгие требования Deutsche Bahn согласно TL/TP, стр. 87. RSP неукоснительно выполняет все строго регламентированные производственные процедуры.

Особенная прочность

Поскольку именно при строительстве мостов механическая стабильность и антикоррозионная защита особенно важны, чугун, в сочетании со специальными покрытиями, подходит для этого как нельзя лучше. Оцинкованная поверхность труб и фасонных частей

не оставляет шансов для воздействия все более агрессивной окружающей среды. Безраструбная система предлагает большой ассортимент фасонных частей и подходит как для индивидуальных, так и для промышленных проектов.

Покрытие и монтаж



Покрытие

Чугунные фасонные части BML строго регламентированы предписаниями ZTV-ING часть 4 стальные конструкции, таблица A 4.3.2, номер 3.3.3, согласно которым они должны иметь высококачественное грунтовое и покрывное антикоррозионное покрытие.

Чугунные трубы BML снаружи покрыты слоем цинка (40 мкм), а также покрытием из эпоксидной смолы (оттенок DB 702). Внутреннее покрытие представляет собой эпоксидный лак.

Это покрытие не только соответствует стандарту DIN EN 877, но и выполняет требования Deutsche Bahn AG. Высочайшая устойчивость гарантируется даже сегодня, во времена все более агрессивных сточных вод и экологических условий.

Толщина покрытия

Фасонные части:
изнутри и снаружи грунтовое покрытие (70 мкм) и покрывное покрытие (80 мкм) в соответствии с ZTV-ING

Трубы:

изнутри 120-130 мкм (эпоксидная смола)
снаружи 40 мкм (цинк) и 80 мкм (эпоксидная смола)

Монтаж

Чугунные трубы BML производятся длиной 3000 мм. Их можно легко укоротить до нужной длины на стройплощадке с помощью электрического трубореза (например, Pipecut фирмы Ротенбергер).

Для обеспечения оптимального монтажа труб и фасонных частей, а также герметичности, необходимо следить за точностью и ровностью отреза.

Чтобы предотвратить утечки и коррозию, все линии отреза необходимо покрыть специальной краской.

Продукция RSP совместима со всеми элементами, соответствующими EN 877.

В целом монтаж зависит от особенностей местности. Дальнейшую информацию по этой теме Вы найдете в каталоге «Техника и монтаж», который можно заказать на стр. 11!

Содержание | Обзор продукции

Конструкционные размеры (DIN EN 877 и DIN 19522)	6
Труба	6
Отвод 15°	6
Отвод 30°	6
Отвод 45°	7
Отвод 68°	7
Отвод 88°	7
Торцевая крышка	7
Тройник 45°	8
Тройник 88°	8
Ревизия с прямоугольной крышкой	9
Переход эксцентрический	9
Опора стояка (без резины)	10
Кольцо для опоры стояка (с резиной)	10

Любую позицию из программы поставки SML можно также заказать в исполнении BML

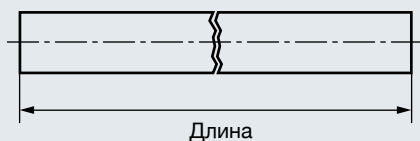
Конструкционные размеры (DIN EN 877 и DIN 19522)

Номинал. Диаметр	Внешний диаметр		Толщина стенки				Длина вставки (Зона изоляции)	Вес трубы пустая	Поверхность
			Труба		Фасонная часть				
DN*	DE*	Доп. откл.*	E*	Доп. откл.*	e*	Доп. откл.*	t*	прибл. кг/м	на 1 м
100	110	+2/-1	3,5	-0,5	4,2	-0,7	40	8,3	0,35
125	135	+2/-2	4,0	-0,5	4,7	-1,0	45	11,7	0,42
150	160	+2/-2	4,0	-0,5	5,3	-1,3	50	14,0	0,50
200	210	+2/-2	5,0	-1,0	6,0	-1,5	60	23,0	0,65
250	274	+2,5/-2,5	5,5	-1,0	7,0	-1,5	70	33,0	0,85
300	326	+2,5/-2,5	6,0	-1,0	8,0	-1,5	80	43,2	1,02
400	429	+2/-3	6,3	-1,3	8,1	-1,7	80	59,8	1,34

* Все размеры в мм.

Труба
(Длина – 3000 мм)

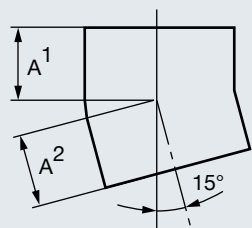
DN	кг	Артикул
100	25,0	BROHRDN100
125	35,0	BROHRDN125
150	42,0	BROHRDN150
200	69,0	BROHRDN200
250	99,0	BROHRDN250
300	130,0	BROHRDN300
400	182,0	BROHRDN400



Длина

Отвод 15°

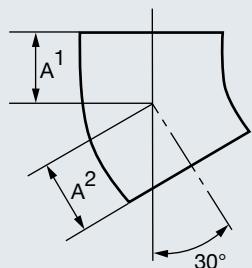
DN	A	кг	Артикул
100	50	1,0	B10015
125	60	1,7	B12515
150	65	2,5	B15015
200	80	4,6	B20015



15°

Отвод 30°

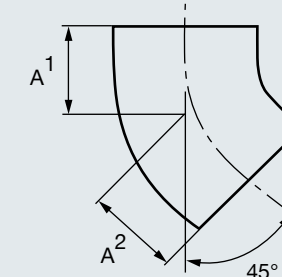
DN	A	кг	Артикул
100	60	1,3	B10030
125	70	2,0	B12530
150	80	3,0	B15030
200	95	5,4	B20030
250	110	9,7	B25030
300	130	15,5	B30030



30°

Отвод 45°

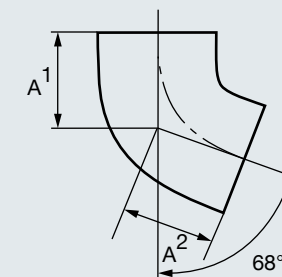
DN	A	кг	Артикул
100	70	1,6	B10045
125	80	2,3	B12545
150	90	3,5	B15045
200	110	6,2	B20045
250	130	10,3	B25045
300	155	17,3	B30045
400	247	36,0	B40045



45°

Отвод 68°

DN	A	кг	Артикул
100	90	1,9	B10070
125*	105	2,9	B12570
150	120	4,3	B15070
200	145	7,7	B20070

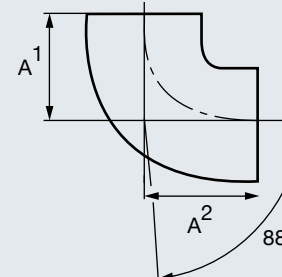


68°

* Модель, снимаемая с производства.

Отвод 88°

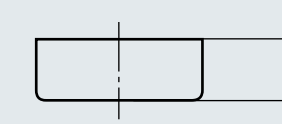
DN	A	кг	Артикул
100	110	2,1	B10088
125	125	3,2	B12588
150	145	4,9	B15088
200	180	8,8	B20088
250	220	13,8	B25088
300	260	28,3	B30088



88°

Торцевая крышка

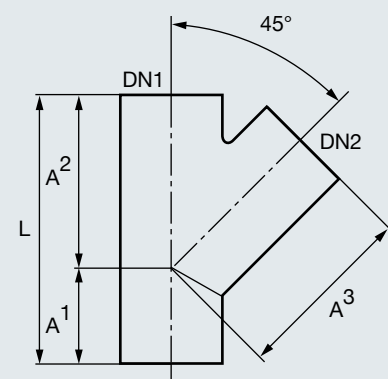
DN	L	кг	Артикул
100	40	0,5	BENDDE100
125	45	1,1	BENDDE125
150	50	1,7	BENDDE150
200	60	3,1	BENDDE200
250	70	6,0	BENDDE250
300	80	9,5	BENDDE300



L

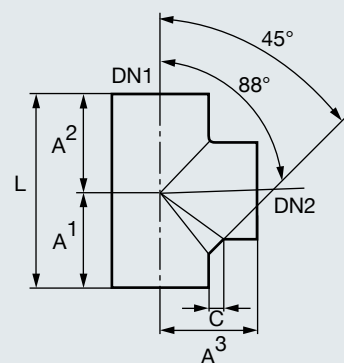
Тройник 45°

DN1/DN2	A ¹	A ²	A ³	L	кг	Артикул
100/100	70	205	205	275	4,2	B10010045
125/100	60	220	220	280	5,2	B12510045
125/125	80	240	240	320	6,4	B12512545
150/100	55	240	240	295	6,8	B15010045
150/125	70	255	255	325	8,0	B15012545
150/150	90	265	265	355	9,2	B15015045
200/100	40	265	265	305	10,0	B20010045
200/125	55	280	280	335	11,9	B20012545
200/150	75	300	300	375	13,3	B20015045
200/200	115	340	340	455	17,2	B20020045
250/100	15	310	310	325	15,4	B25010045
250/125	35	335	335	370	17,9	B25012545
250/150	55	350	350	405	20,2	B25015045
250/200	90	385	385	475	25,1	B25020045
250/250	130	430	430	560	31,5	B25025045
300/100	5	345	345	350	22,0	B30010045
300/125	15	360	360	375	23,9	B30012545
300/150	35	380	380	415	26,9	B30015045
300/200	70	415	415	485	34,0	B30020045
300/250	115	465	465	580	42,1	B30025045
300/300	155	505	505	660	50,1	B30030045
400/300	105	555	555	660	60,0	B40030045



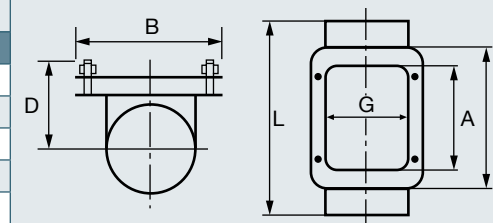
Тройник 88°

DN1/DN2	A ¹	A ²	A ³	L	C	кг	Артикул
150/150	158	142	155	300	27,5	6,9	B15015088
200/100	144	126	175	270	32,5	8,9	B20010088
200/200	188	176	180	364	32,5	12,5	B20020088



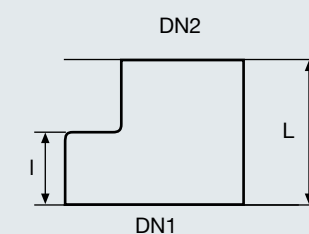
Ревизия с прямоугольной крышкой

DN	D	B	G	A	I	L	кг	Артикул
100	83	157	100	200	230	340	7,6	BREINIG100ECK
125	101	190	125	225	255	370	10,3	BREINIG125ECK
150	112	215	150	250	280	395	14,5	BREINIG150ECK
200	137	265	200	300	330	465	22,0	BREINIG200ECK
250	170	330	259	350	426	570	36,5	BREINIG250ECK
300	195	380	309	400	476	640	51,0	BREINIG300ECK



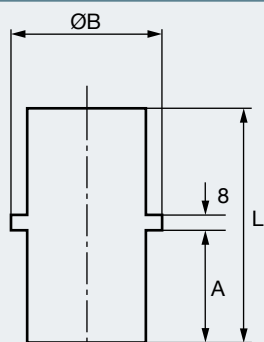
Переход эксцентрический

DN1/DN2	I	L	кг	Артикул
100/50	45	80	0,9	BÜBERG10050
100/70	45	85	0,9	BÜBERG10070
125/100	50	95	1,5	BÜBERG125100
150/100	60	105	2,2	BÜBERG150100
150/125	60	110	2,2	BÜBERG150125
200/100	70	115	4,1	BÜBERG200100
200/125	70	120	4,1	BÜBERG200125
200/150	65	125	4,3	BÜBERG200150
250/150	80	140	6,8	BÜBERG250150
250/200	80	145	7,0	BÜBERG250200
300/150	96	150	10,7	BÜBERG300150
300/200	95	160	11,4	BÜBERG300200
300/250	95	170	12,4	BÜBERG300250



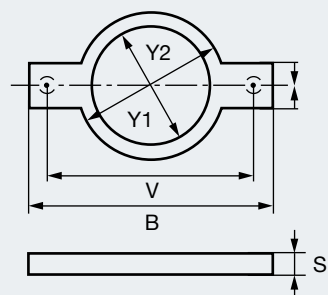
Опора стояка (без резины)

DN	B	A	L	кг	Артикул
100	145	96	200	2,3	BFALLROH100
125	170	96	200	3,0	BFALLROH125
150	195	96	200	4,0	BFALLROH150
200	245	96	200	6,0	BFALLROH200
250	340	146	300	18,7	BFALLROH250
300	390	146	300	24,0	BFALLROH300



Кольцо для опоры стояка (с резиной)

DN	Y ²	Y ¹	B	V	S	кг	Артикул
100	115	147	250	202	28	1,3	BAUFFALL100
125	138	171	275	225	28	1,5	BAUFFALL125
150	163	199	300	252	30	2,0	BAUFFALL150
200	215	250	360	310	30	3,0	BAUFFALL200
250	280	344	442	392	34	5,6	BAUFFALL250
300	332	393	495	445	39	7,4	BAUFFALL300



Любую позицию из программы поставки SML можно также заказать в исполнении BML

Полная программа RSP

От чугунных сточных систем и соединителей к технике и монтажу

	RSP®	Надежное соединение
	SML	Безраструбная чугунная сточная система для зданий и сооружений
	BML	Безраструбная чугунная сточная система для мостостроения
	KML	Безраструбная чугунная система для отвода агрессивных сточных вод из кухонь или лабораторий
	Соединители	Стандартные и устойчивые к давлению для SML, KML, TML и BML
	TML	Безраструбная чугунная сточная система для прокладки под землей
	Техника и монтаж	Все, что Вы должны знать на практике

Все каталоги на сайте:
www.rsp-rohre.de

RSP® Ruck Sanitärprodukte GmbH | Kirchstraße 1 | 83126 Flintsbach am Inn | Тел.: +49 (0) 80 34 / 70 82-0

www.rsp-rohre.de

Офис компании „Хогарт“ в Москве:
117042, ул. Поляны, д. 52
Тел.: +7 (495) 788-11-12, 780-78-66

Офис компании „Хогарт“ в Санкт-Петербурге:
192281, Балканская пл., д. 5 Д, 7 этаж
Тел.: +7 (812) 703-41-14

www.hogart.ru



RSP®