

# TML

безраструбная чугунная  
сточная система для  
прокладки под землей

Информация о продукции



**RSP**<sup>®</sup>

# TML

## безраструбная чугунная сточная система для прокладки под землей

### TML – информация о продукции

#### **Прочность и защита от коррозии**

Система TML, охватывающая более 60 продуктов, разработана специально для прокладки под землей согласно DIN EN 877 и служит для соединения зданий с канализацией. Система RSP® отличается особой прочностью и высокой антикоррозионной защитой.

#### **Большие нагрузки**

Благодаря высокому сопротивлению сжатия систему можно устанавливать под дорогами, где бывают большие весовые нагрузки. При этом следует обеспечить укладку соответствующего фундамента DIN EN 1610 и перекрытие минимум 0,8 – 6 м.

#### **Для агрессивной среды**

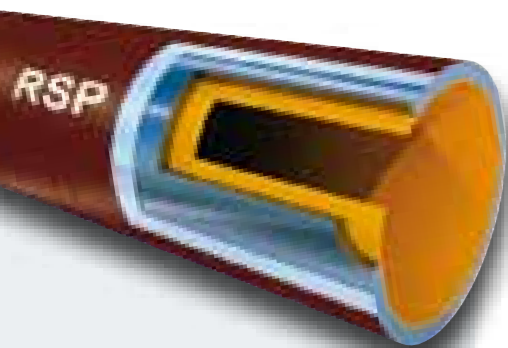
Высококачественное покрытие труб и фасонных частей (цинк и эпоксидные смолы) обеспечивают надежную защиту от коррозии, в том числе и в агрессивном грунте. Поэтому система TML подходит и для грунта с высоким pH. Гладкая внутренняя поверхность беспрпятственно пропускает воды.

#### **Надежное соединение**

В качестве соединительных элементов обычно применяются соединители SVE или INOX (стальные соединители высокого качества). При необходимости их можно дополнительно зафиксировать соответствующими манжетами. Само собой разумеется, что RSP имеет в своем

ассортименте и эти продукты. Соответствующий каталог Вы можете заказать бесплатно (см. страницу 11).

## Покрытие и монтаж



### Покрытие

Фасонные части TML снаружи оцинкованы, а также изнутри и снаружи покрыты красно-коричневым порошковым лаком из эпоксидной смолы.

Чугунные трубы TML снаружи покрыты цинком и стандартным эпоксидным покрывным лаком. Внутреннее покрытие представляет собой высококачественный эпоксидный лак.

Это покрытие гарантирует устойчивость к сточным водам, характерным для этой области применения, а также к агрессивным и кислым почвам, значительно превосходящим требования стандарта DIN EN 877.

### Толщина покрытия

**Фасонные части:**  
изнутри около 200 мкм (эпоксидный порошок)  
снаружи около 100 мкм (цинк) и около 200 мкм (эпоксидный порошок)

### Трубы:

изнутри 110-130 мкм (эпоксидный лак)  
снаружи 130 г/м<sup>2</sup> (цинк) и 60 - 100 мкм (эпоксидный покрывной лак)

### Монтаж

Чугунные трубы TML производятся длиной 3000 мм. Их можно легко укоротить до нужной длины на стройплощадке с помощью электрического трубореза (например, Pipescut фирмы Ротенбергер).

Для обеспечения оптимального монтажа труб и фасонных частей, а также герметичности необходимо следить за точностью и ровностью отреза.

Чтобы предотвратить утечки и коррозию, все линии обреза рекомендуется покрыть специальной краской.

Продукты RSP совместимы со всеми соответствующими элементами для системы TML.

В целом при установке системы TML следует руководствоваться стандартами для удаления сточных вод из почв (напр., DIN EN 1610 или DIN 1986).

У вас есть вопросы?

Подробную информацию по монтажу Вы найдете в каталоге «Техника и монтаж».

## Содержание | Обзор продукции

Конструкционные размеры (DIN EN 877 и DIN 19522)	6
Труба	6
Отвод 15°	7
Отвод 30°	7
Отвод 45°	7
Торцевая крышка	8
Тройник 45°	8
Ревизия с прямоугольной крышкой	9
Переход эксцентрический	9
Фасонная труба с зажимным и стенным фланцами	9

Любую позицию из программы поставки SML можно также заказать в исполнении TML.

**Конструкционные размеры (DIN EN 877 и DIN 19522)**

Номинал. Диаметр	Внешний диаметр		Толщина стенки				Длина вставки (Зона изоляции)	Вес трубы пустая	Поверхность
			Труба		Фасонная часть				
DN*	DE*	Доп. откл.*	E*	Доп. откл.*	e*	Доп. откл.*	t*	прибл. кг/м	на 1 м
100	110	+2/-1	3,5	-0,5	4,2	-0,7	40	8,3	0,35
125	135	+2/-2	4,0	-0,5	4,7	-1,0	45	11,7	0,42
150	160	+2/-2	4,0	-0,5	5,3	-1,3	50	14,0	0,50
200	210	+2/-2	5,0	-1,0	6,0	-1,5	60	23,0	0,65
250	274	+2,5/-2,5	5,5	-1,0	7,0	-1,5	70	33,0	0,85
300	326	+2,5/-2,5	6,0	-1,0	8,0	-1,5	80	43,2	1,02
400	429	+2/-3	6,3	-1,3	8,1	-1,7	80	59,8	1,34

\* Все размеры в мм.

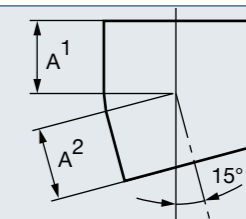
**Труба**  
(Длина – 3000 мм)

DN	кг	Артикул
100	25,0	TROHRDN100
125	35,0	TROHRDN125
150	42,0	TROHRDN150
200	69,0	TROHRDN200
250	99,0	TROHRDN250
300	130,0	TROHRDN300
400	182,0	TROHRDN400



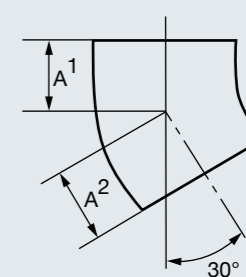
**Отвод 15°**

DN	A	кг	Артикул
100	50	1,0	T10015
125	60	1,7	T12515
150	65	2,5	T15015
200	80	4,6	T20015



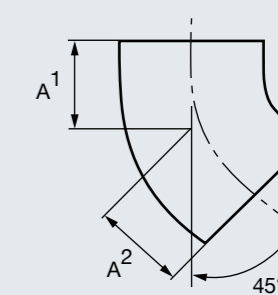
**Отвод 30°**

DN	A	кг	Артикул
100	60	1,3	T10030
125	70	2,0	T12530
150	80	3,0	T15030
200	95	5,4	T20030
250	110	9,7	T25030
300	130	15,5	T30030



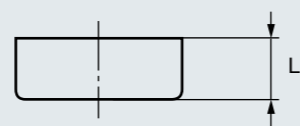
**Отвод 45°**

DN	A	кг	Артикул
100	70	1,6	T10045
125	80	2,3	T12545
150	90	3,5	T15045
200	110	6,2	T20045
250	130	10,3	T25045
300	155	17,3	T30045
400	247	36,0	T40045



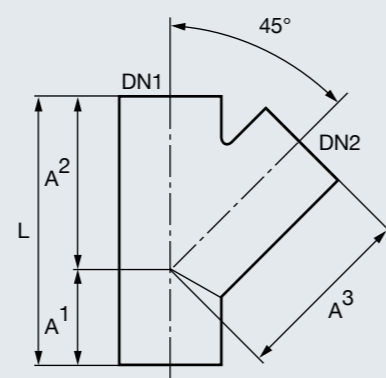
### Торцевая крышка

DN	L	кг	Артикул
100	40	0,5	TENDDE100
125	45	1,1	TENDDE125
150	50	1,7	TENDDE150
200	60	3,1	TENDDE200



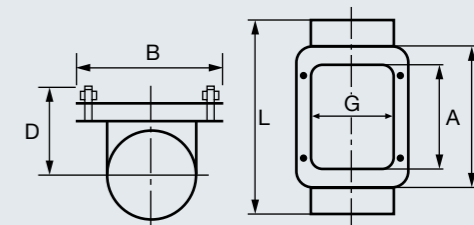
### Тройник 45°

DN1/DN2	A <sup>1</sup>	A <sup>2</sup>	A <sup>3</sup>	L	кг	Артикул
100/100	70	205	205	275	4,2	T10010045
125/100	60	220	220	280	5,2	T12510045
125/125	80	240	240	320	6,4	T12512545
150/100	55	240	240	295	6,8	T15010045
150/125	70	255	255	325	8,0	T15012545
150/150	90	265	265	355	9,2	T15015045
200/100	40	265	265	305	10,0	T20010045
200/125	55	280	280	335	11,9	T20012545
200/150	75	300	300	375	13,3	T20015045
200/200	115	340	340	455	17,2	T20020045
250/100	15	310	310	325	15,4	T25010045
250/125	35	335	335	370	17,9	T25012545
250/150	55	350	350	405	20,2	T25015045
250/200	90	385	385	475	25,1	T25020045
250/250	130	430	430	560	31,5	T25025045
300/100	5	345	345	350	22,0	T30010045
300/125	15	360	360	375	23,9	T30012545
300/150	35	380	380	415	26,9	T30015045
300/200	70	415	415	485	34,0	T30020045
300/250	115	465	465	580	42,1	T30025045
300/300	155	505	505	660	50,1	T30030045
400/300	105	555	555	660	60,0	T40030045



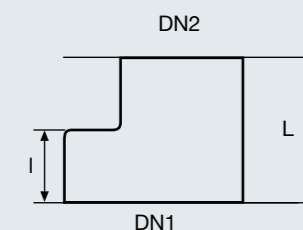
### Ревизия с прямоугольной крышкой

DN	D	B	G	A	I	L	кг	Артикул
100	83	157	100	200	230	340	7,6	TREINIG100ECK
125	101	190	125	225	255	370	10,3	TREINIG125ECK
150	112	215	150	250	280	395	14,5	TREINIG150ECK
200	137	265	200	300	330	465	22,0	TREINIG200ECK
250	170	330	259	350	426	570	36,5	TREINIG250ECK
300	195	380	309	400	476	640	51,0	TREINIG300ECK



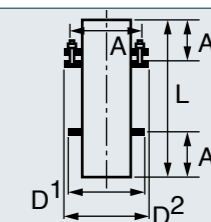
### Переход эксцентрический

DN1/DN2	I	L	кг	Артикул
125/100	50	95	1,5	TÜBERG125100
150/100	60	105	2,2	TÜBERG150100
150/125	60	110	2,2	TÜBERG150125
200/100	70	115	4,1	TÜBERG200100
200/125	70	120	4,1	TÜBERG200125
200/150	65	125	4,3	TÜBERG200150
250/150	80	140	6,8	TÜBERG250150
250/200	80	145	7,0	TÜBERG250200
300/150	96	150	10,7	TÜBERG300150
300/200	95	160	11,4	TÜBERG300200
300/250	95	170	12,4	TÜBERG300250



### Фасонная труба с зажимным и стенным фланцами

DN	A	A <sup>1</sup>	A <sup>2</sup>	D <sup>1</sup>	D <sup>2</sup>	L	кг	Артикул
100	191	150	100	190	230	350	11,6	PASSROHR100
125	215	150	100	215	260	350	16,4	PASSROHR125
150	235	150	100	240	280	350	18,5	PASSROHR150



Любую позицию из программы поставки SML можно также заказать в исполнении TML.



## Обзор преимуществ

### Простота укладки

Трубопровод можно проложить даже в плотных слоях почвы

### Различные варианты соединений

SVE – соединения, одно- или двухвинтовые системы (см. каталог «Техника и монтаж»)

### Прекрасные свойства материала

Системы TML из высокопрочного чугуна позволяют выдерживать высокие транспортные нагрузки и перекрытия (см. каталог «Техника и монтаж»)

### Оптимальный коэффициент растяжения (0,0105мм/мк)

Оптимально подходят для укладки в бетон

### Высокая устойчивость к коррозии

Специально подобранное покрытие с содержанием цинка

Представленный сертификат (можно найти на сайте [www.rsp-rohre.de](http://www.rsp-rohre.de)) гарантирует соответствие нормам и высокий стандарт качества продукции TML фирмы RSP.



## Полная программа RSP

От чугунных сточных систем и соединителей к технике и монтажу

	<b>RSP®</b>	Надежное соединение
	<b>SML</b>	Безраструбная чугунная сточная система для зданий и сооружений
	<b>BML</b>	Безраструбная чугунная сточная система для мостостроения
	<b>KML</b>	Безраструбная чугунная система для отвода агрессивных сточных вод из кухни или лабораторий
	<b>Соединители</b>	Стандартные и устойчивые к давлению для SML, KML, TML и BML
	<b>TML</b>	Безраструбная чугунная сточная система для прокладки под землей
	<b>Техника и монтаж</b>	Все, что Вы должны знать на практике

Все каталоги на сайте:  
[www.rsp-rohre.de](http://www.rsp-rohre.de)

RSP® Ruck Sanitärprodukte GmbH | Kirchstraße 1 | 83126 Flintsbach am Inn | Тел.: +49 (0) 80 34 / 70 82-0

[www.rsp-rohre.de](http://www.rsp-rohre.de)

Офис компании „Хогарт“ в Москве:  
117042, ул. Поляны, д. 52  
Тел.: +7 (495) 788-11-12, 780-78-66

Офис компании „Хогарт“ в Санкт-Петербурге:  
192281, Балканская пл., д. 5 Д, 7 этаж  
Тел.: +7 (812) 703-41-14

[www.hogart.ru](http://www.hogart.ru)



**RSP®**